

LES POOLS CAT NAT

Alger, 10 Novembre 2011

Willis

Introduction

- CAT NAT: \$265 milliards de dommages pour le 1er semestre 2011. Le precedent record etant 2005 avec \$220 milliards (annee de l'ouragan Katrina)
- Les dommages engendres par les catastrophes naturelles en 2011 sont 5 fois plus eleves que la moyenne des dix dernieres annees, et le double de 2010
- Limites de l'assurance privee a financer les risques catastrophiques
- Assurance: adequate pour les risques individuels, non correles
- Catastrophes naturelles: aux antipodes des principes de base de l'assurance
- Volonte politique et implication necessaire des pouvoirs publics



Japan Earthquake Reinsurance (JER)

- 16 juin 1964:
tremblement de terre de Nigata
- 1966: creation du pool de
reassurance des catastrophes
naturelles au Japon: le
Japan Earthquake Reinsurance
- Vocation a reassurer les immeubles d'habitation uniquement
- Double limitation: valeur des biens / indemnites



JER: Caracteristiques principales

ASSURE



Souscription de l'assurance

Earthquake

COMPAGNIE D'ASSURANCE



Risque cede a 100%

JAPAN EARTHQUAKE

REINSURANCE COMPANY

JER: structure pre 11 mars 2011 (depuis le 1er avril 2009) – valeurs en USD

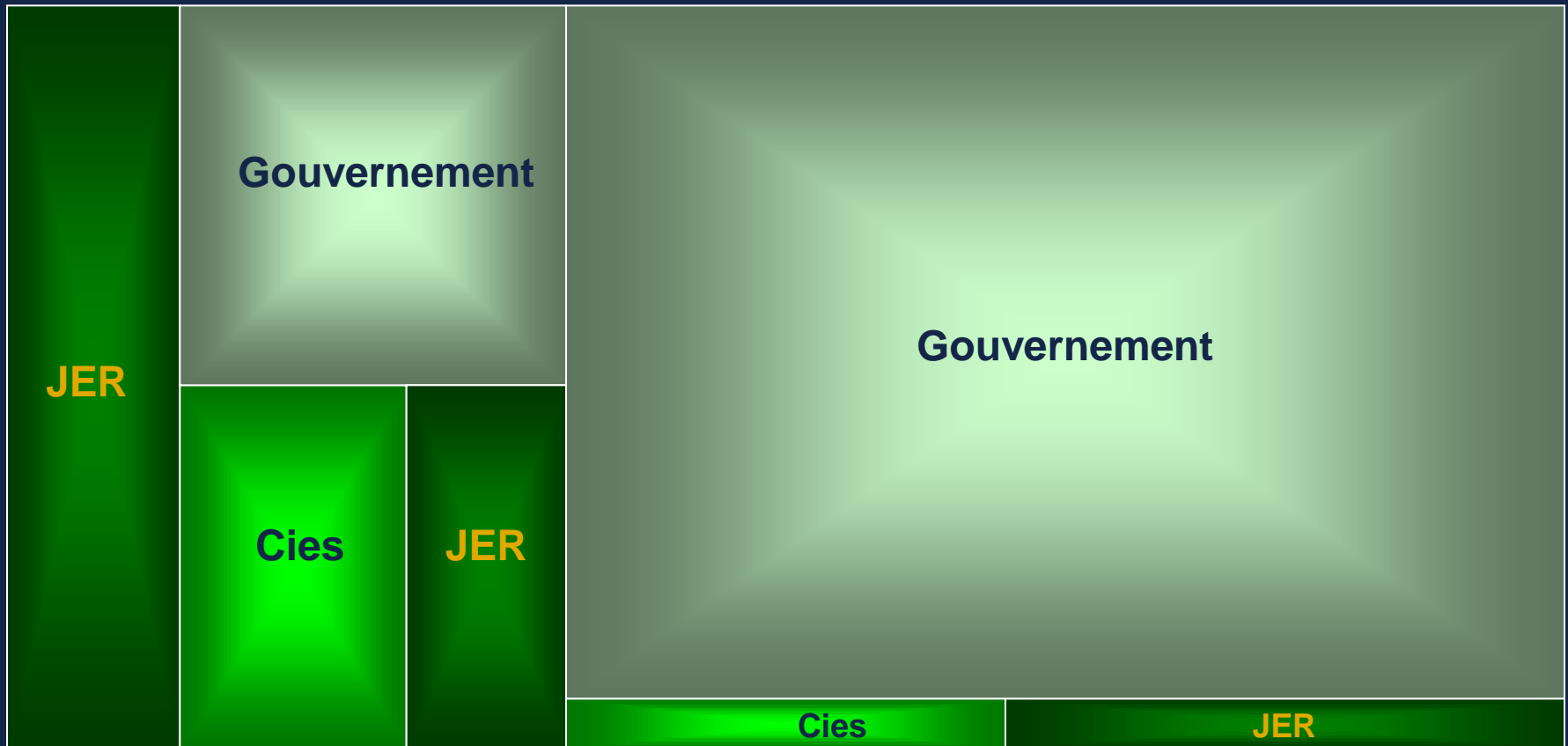
1.5Md

14.7Md

25.25Md

48.75Md

72.2Md



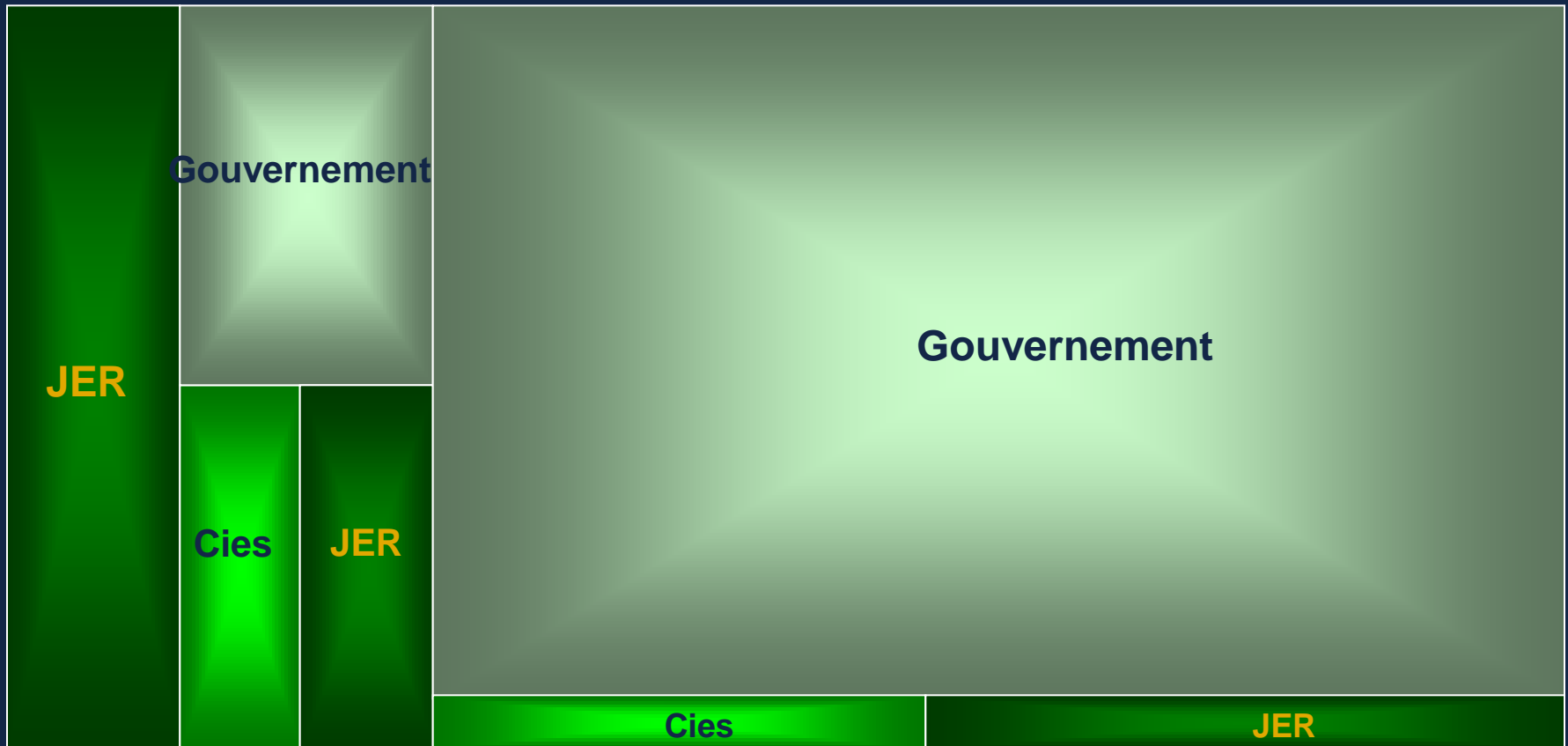
JER: structure post 11 mars 2011 (depuis mai 2011 et jusqu'au 31 mars 2012)

1.5Md

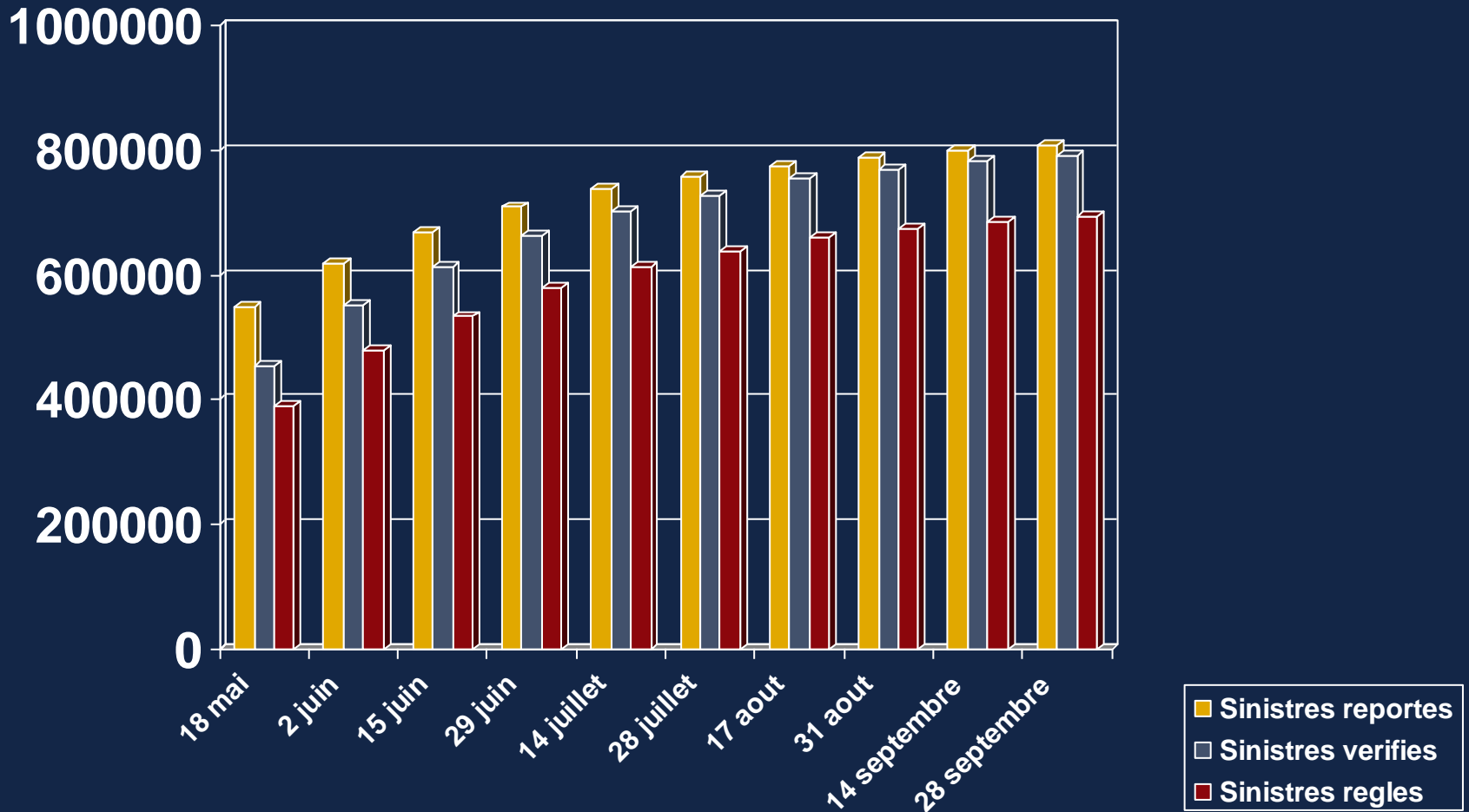
11.4Md

48.7Md

72.2Md



JER en action: reglement des sinistres



Regime CAT NAT en France

- Suite aux inondations de 1981 dans les vallées de la Saone et du Rhone, Loi n°82-600 du 13 juillet 1982 relative à l'indemnisation des victimes de catastrophes naturelles



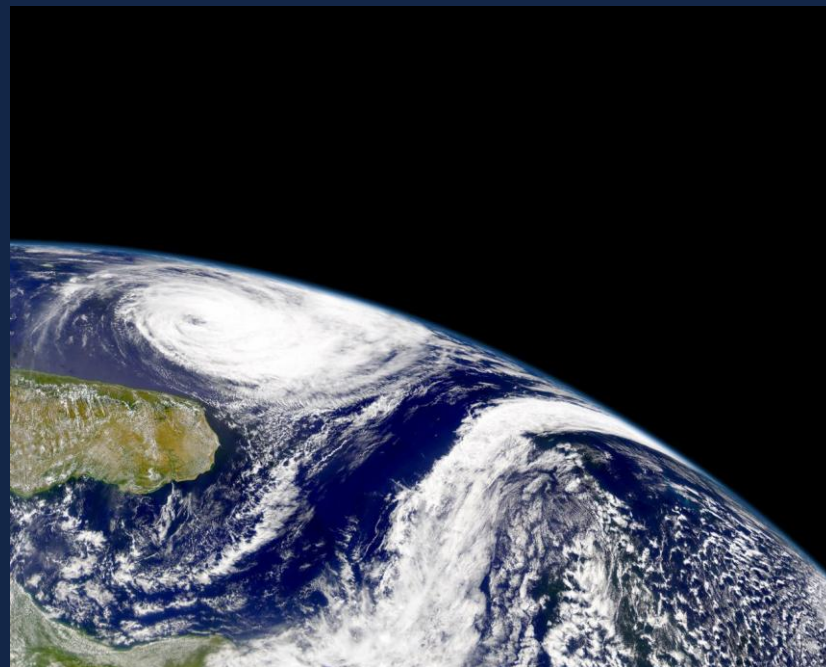
- Declenchement: reconnaissance d'un sinistre en tant que catastrophe naturelle et sa publication au Journal Officiel (cyclone, ouragan, subsidence, coulée de boue, avalanche, inondation, glissement de terrain, action mécanique des vagues...)

Regime CAT NAT en France (suite)

- Regime de mutualisation, base sur la solidarite: cotisation obligatoire de tous les assures a l'assurance CAT NAT au meme taux (12% de la prime pour la garantie principale immobilier et 6% de la prime auto)
- Possibilite pour une societe de reassurance de se reassurer aupres de la CCR:
 - QP 50/50 (sans commission de reassurance)
 - Stop Loss illimite sur la retention avec comme priorite 200% du GNPI (les assureurs peuvent aussi choisir d'avoir une retention plus importante)

Les sinistres

- Estimation inondation centennale region parisienne: €11 milliards
- Séisme majeur sur la Côte d'Azur: €15 milliards



- 2002: Cyclone Dina janvier (Réunion) €100 millions et Inondations septembre (Sud) €665 millions
- 2003: Inondations décembre (Sud) €740 millions et Subsidence €1 000 millions
- 2010: €1.3 milliards de pertes generes par 2 inondations

Turkish Catastrophe Insurance Pool (TCIP)

- 96% du territoire et 98% de la population concernées
- PNUD: la Turquie est le 3eme pays le plus expose aux tremblements de terre, derriere l'Iran et le Yemen
- 1999: tremblement de terre de Marmare



- Implication de la banque mondiale et mise en place d'un systeme de couverture obligatoire pour les immeubles d'habitation a compter du 27 septembre 2000
- 15 taux de prime different selon le lieu et le type de construction: 5 zones de tremblement de terre, et 3 categories d'habitation

TCIP: caracteristiques

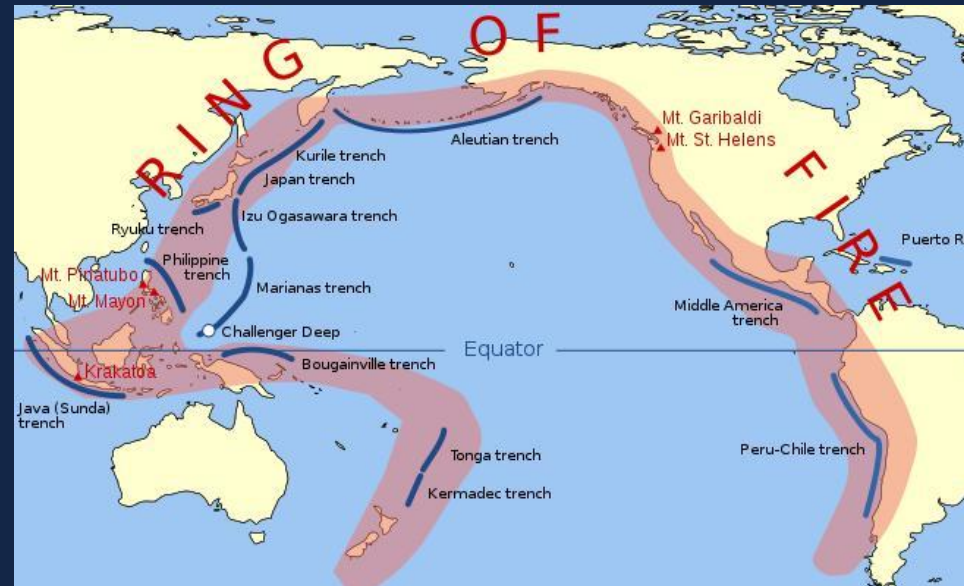
- Perils couverts: tremblement de terre; incendie, explosions et mouvements de terres consecutifs a un tremblement de terre
- Localisation: sur le territoire d'une commune. Exclusion des zones rurales
- Exclusion du contenu des immeubles
- Programme en excédent de sinistre
- Somme assurée maximale: approximativement €60,000 – 96% des polices sont inférieures a ce seuil
- Les compagnies d'assurance transfèrent 100% du risque et de la prime au TCIP mais retiennent une commission

TCIP: fonctionnement et sinistres

- La portee equivaut a un sinistre majeur avec periode de retour de 250 ans
- Existence de “calls centre” prepares a faire face a differents scenarios selon la gravite du tremblement de terre
- Recours aux photographies par satellite et par avion
- A terme, objectif d'identifier les sinistres individuels par ce biais
- Programme de formation d'ingenieurs civils ainsi que d'etudiants en ingenierie afin que ces derniers puissent evaluer des sinistres
- Systeme informatique recensant a l'echelle des communes le type de construction, l'annee, et le nombre d'etages

MAIPARK Indonésie: introduction

- L'Indonésie est située à la convergence de trois grandes plaques tectoniques: l'Eurasie, l'indo-australienne et la Pacifique
- Les éruptions volcaniques sont un risque toujours présent, l'Indonésie abritant 13% des volcans actifs du monde
- 2003: creation d'un pool de réassurance national, dont les compagnies locales d'assurance et de réassurance sont les actionnaires, devenu en 2004 MAIPARK
- Exclusion des inondations



MAIPARK: caractéristiques

- Fonctionnement privé
- Police standard par souci d'uniformité
- Taux de primes différents, selon: immeuble résidentiel ou industriel et commercial; zone géographique; structure; nombre d'étages dans le cas des immeubles industriels et commerciaux
- La cession à MAIPARK est soit à 5% soit à 25%, selon la zone, avec un maximum de USD 2.5 millions par risque
- MAIPARK a ensuite une rétention de USD 600,000 et le traité couvre USD 70 millions (69.4m x 600,000)
- Au 31 décembre 2010, les réserves étaient de USD 3.8m

Questions et discussion

